

LA CASA DELLA REGINA

Seducanti prospettive reinterpretano in chiave contemporanea gli stilemi storici e morfologici di un appartamento nel cuore storico di Brescia.

La storia incanta e affascina anche quando si riscrive su di essa un nuovo dialogo che parla di modernità, agiatezza e tecnologia perché la nostalgia del passato è interessante fintanto che non vengono meno le comodità a cui l'era del benessere ci ha abituati. Via libera quindi a questa pagina storica costituita da un involucro antico nel cuore pulsante di Brescia, dove l'eco del passato resta un sussurro appena percepibile, una melodia perfetta per fare da sfondo al nuovo che avanza.



Ingresso con pavimento in parquet di rovere posato a spina di pesce che insieme all'elegante boiserie realizzata da **Far Arreda, Roncadelle - Bs**, accompagna al living. Tutta la casa è dotata di un moderno impianto elettrico, domotico, antintrusione e diffusione sonora realizzato da **Elin, Castel Mella - Bs**.

PROGETTO ARCH. EMANUELE VERGINE
FOTO MICHELA MELOTTI
TESTO ALESSANDRA FERRARI



Il grande e comodo divano Flexteam funge da cornice a L della zona living partendo dall'ingresso fino ad arrivare al balconcino d'epoca che si affaccia sul vicolo del centro storico. A fare da sfondo c'è sempre la boiserie su misura (**Far Arreda**) che personalizza e "avvolge" questo spazio relax.

A sinistra: il tavolo di Cattelan Italia caratterizza lo spazio centrale del living. Per valorizzare il suo ruolo cardine è stato scelto rotondo, accompagnandolo a sedute pregiate in legno sempre di Cattelan Italia. I corpi illuminanti degli spazi interni sono stati forniti da **Officina Luce, Brescia**. Il progetto è stato completato inserendo prodotti tecnici abbinati a lampade decorative di design. Per ottenere un miglior comfort si è optato per sistemi di regolazione che permettono di gestire l'intensità luminosa anche attraverso app installabili su tutte le tipologie di device. Al fine di minimizzare la percezione delle luci incassate, sono state definite soluzioni che non presentano cornici esterne.



La recente stesura di questo incantevole habitat è firmata dall'arch. Emanuele Vergine che con equilibrato tatto ha saputo cogliere l'essenza storica del corpo di fabbrica trasformando gli spazi in ambienti raffinati e sintonici perfetti per le esigenze della famiglia che li vive. "L'elaborata interpretazione del design è passata attraverso la lettura e lo studio dello stile riguardante le residenze dell'alta borghesia" ci dice l'arch. Vergine, "e l'abbiamo denominata "La Casa della Regina" in quanto tende a rappresentare la forza, l'autorità, la cultura e il buon gusto della committenza". L'eleganza che aleggia in ogni ambiente è percepibile già all'ingresso con la boiserie che accompagna e prosegue nel living in open space rendendo tutto più avvolgente e raffinato. Realizzata sia in legno che in gres, definisce le zone comuni dando respiro e design privato alle stanze da letto ispirate al carattere di chi le utilizza. Le stesse boiserie sono state progettate e realizzate ad arte da Far Arreda, come le ante rientrate a scomparsa della cucina che sembrano un tutt'uno con le pareti. Questa zona tecnica è stata completamente progettata e customizzata sull'uso e consumo finale, impreziosendo le zone living con l'isola di funzione conviviale

oltre che funzionale, permettendo alla famiglia di partecipare al coinvolgimento dell'arte della preparazione del cibo. L'illuminazione della zona giorno è stata studiata sapientemente in modo da creare una "veletta", come se fosse una feritoia che stacca il soffitto dai muri, che ospita sia l'illuminazione indiretta che tutto il sistema di ricambio dell'aria e la climatizzazione in modo da avere il massimo del confort climatico e illuminotecnico evitando di mostrare oggetti tecnologici e fonti luminose. Per accedere alla zona notte e alle camere stesse, tutte le porte sono state create in falegnameria da Far Arreda, a filo muro, replicando le boiserie per mimetizzarle con la superficie muraria. La camera padronale ha una distribuzione interna completamente progettata mediante arredo fatto a misura. Entrando, una ampia cabina armadio semitrasparente e riflettente divide la zona vestizione con la camera; all'interno di essa due porte complanari che fungono da sfondo al letto rendono l'arredo parte della muratura. Una piena parete vetrata con specchio stopsol separa la camera dal bagno padronale dove l'effetto a specchio moltiplica l'enfasi del design su misura all'interno di questa splendida zona notte.

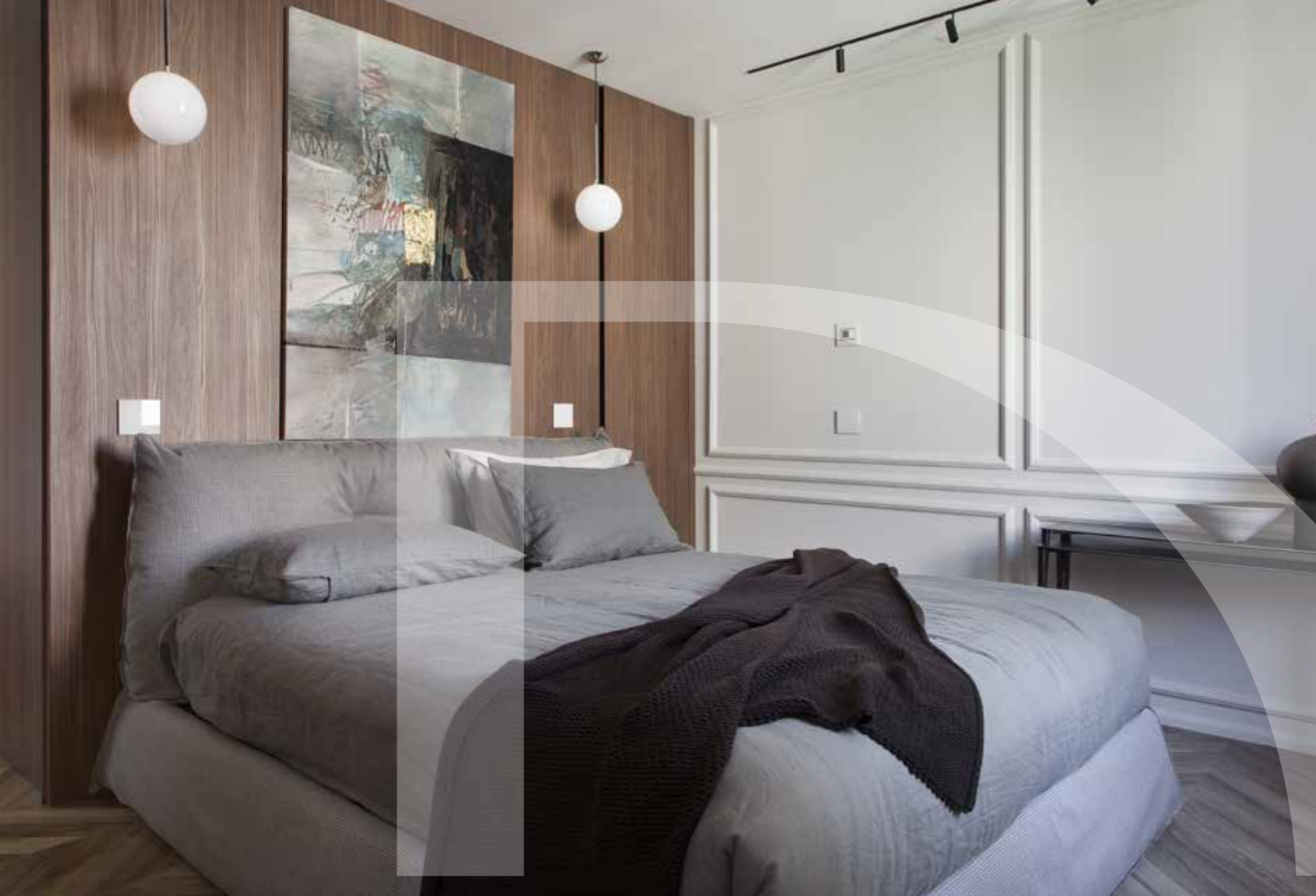


Eleganza e tecnologia definiscono la cucina, interamente su misura, e in perfetta sintonia con il living con il quale comunica. Realizzata da **Far Arreda** su progetto dell'arch. Vergine, la cucina ha ripreso nelle ante rientrati a scomparsa le stesse boiserie circostanti personalizzandole con una tinta verde creata per il cliente. Progettata e customizzata sull'uso e consumo finale, la cucina è completata con un'isola e sgabelli di Cattelan Italia, un elemento che, oltre ad essere funzionale, permette alla famiglia di partecipare alla preparazione del cibo.





Il corridoio che conduce alla zona notte ospita le porte realizzate nella falegnameria di **Far Arreda** a filo muro con lo stesso motivo della boiserie per mimetizzarle con la superficie muraria. Nel corridoio l'illuminazione è firmata da **Davide Groppi** con la stupenda "Infinito" e da Flos per i faretto (**Officina Luce**). La seconda porzione di corridoio, in corrispondenza della camera padronale, è provvista di un elemento d'arredo (realizzato su misura da **Far Arreda**) estremamente funzionale che svolge la funzione contenitiva come scarpiera ma anche di seduta vera e propria.



La camera padronale ha un arredo progettato su misura realizzato da **Far Arreda**. Due porte complanari fungono da sfondo al letto e permettono di accedere alla cabina armadio rendendo l'arredo parte della muratura.

Un'ampia cabina armadio semitrasparente e riflettente divide la zona vestizione dalla camera da letto padronale, mentre una piena parete vetrata con specchio stopsol, realizzata custom da **Far Arreda**, separa la camera dal bagno padronale: l'effetto a specchio moltiplica l'enfasi del design su misura all'interno di questa splendida zona notte. La scenografica carta da parati del bagno dona un delizioso tocco glamour.





Bagno della zona giorno con ingresso separato dai servizi. Anche qui torna la boiserie, ma a mezza altezza, che abbinata alla carta da parati conferisce movimento e colore. Il lavabo freestanding e lo specchio rotondo retroilluminato donano al piccolo spazio un'atmosfera suggestiva.

ENG.

...

PER LA REALIZZAZIONE DI QUESTO PROGETTO HA COLLABORATO



FAR ARREDA
Boiserie e arredo su misura

Far Arreda progetta e arreda da oltre 50 anni spazi all'insegna della qualità e dell'eleganza. Punto di forza è la possibilità di unire i prodotti delle migliori marche del settore alle soluzioni create su misura dalla falegnameria interna. Si può parlare in tal senso di realizzazioni uniche, dal taglio sartoriale, con consulenza personalizzata e consegna finale chiavi in mano. A fare la differenza anche la capacità di spaziare da un gusto di matrice classica ad uno stile più tecnico e contemporaneo, con l'utilizzo di resine e metalli. Al centro di ogni progetto rimane il cliente: l'ascolto di ognuno e la percezione della singola personalità sono alla base dell'ordine creativo che dà vita ad un progetto sempre in grado di emozionare...

via Martiri della Libertà 23 Roncadelle Bs
tel 030 2780270 fararredamenti.com

OFFICINA LUCE
Realizzazione e progettazione illuminotecnica spazi interni

Officina Luce propone un servizio completo di progettazione illuminotecnica che la contraddistingue fortemente nel mercato di settore. È uno "Spazio creativo per lo studio della Luce": un ambiente innovativo e multifunzionale dove architetti, ingegneri, progettisti e specialisti possono incontrare la giusta ispirazione. L'attenzione per i dettagli, la ricerca accurata nella progettazione, l'esperienza e la passione per la Luce sono gli ingredienti che il team di professionisti mette a disposizione per le proprie collaborazioni. Tra le specializzazioni, un servizio completo di progettazione illuminotecnica con sopralluogo in cantiere, seguito da una simulazione illuminotecnica, eventuali prove con campioni e post vendita. Si occupa inoltre da oltre 25 anni di illuminazione architettonica e illuminazione d'interni.

via Monte Cengio, 52/54 Brescia
tel 030 7870330 officinaluce.eu



ELIN
Realizzazione impianto elettrico domotico, antintrusione, diffusione sonora

L'azienda ELIN sas di Pasotti Diego è situata in via della Fornace n. 28/30, a Castel Mella (Bs). L'attività getta le sue origini nel 1990, operando nel settore dell'impiantistica elettrica in ambito Civile, Industriale, Terziario ed Ospedaliero. È iscritta alla Camera di Commercio di Brescia con requisiti per il D.M. 37/08: impianti elettrici e distribuzione energia elettrica; impianti elettronici in genere, radiotelevisivi, scariche atmosferiche; impianti di riscaldamento e climatizzazione; impianti di protezione antincendio. ELIN sas di Pasotti Diego è specializzata in diversi abiti d'azione, offrendo al cliente qualità e assistenza in vari settori impiantistici. Si occupa in particolare di: realizzazione, assistenza e manutenzione di impianti elettrici in genere, apparecchiature MT e BT delle cabine di trasformazione di Media e Bassa Tensione; impianti ad Uso Medico ed Ospedaliero; impianti elettrici Civili ed Industriali; impianti speciali, trasmissione dati, cablaggio Strutturato TVCC; impianti Domotici; installazione e manutenzione di impianti di protezione antincendio; controllo accessi, automazione cancelli carrai, impianti fotovoltaici.

comercio di Brescia con requisiti per il D.M. 37/08: impianti elettrici e distribuzione energia elettrica; impianti elettronici in genere, radiotelevisivi, scariche atmosferiche; impianti di riscaldamento e climatizzazione; impianti di protezione antincendio. ELIN sas di Pasotti Diego è specializzata in diversi abiti d'azione, offrendo al cliente qualità e assistenza in vari settori impiantistici. Si occupa in particolare di: realizzazione, assistenza e manutenzione di impianti elettrici in genere, apparecchiature MT e BT delle cabine di trasformazione di Media e Bassa Tensione; impianti ad Uso Medico ed Ospedaliero; impianti elettrici Civili ed Industriali; impianti speciali, trasmissione dati, cablaggio Strutturato TVCC; impianti Domotici; installazione e manutenzione di impianti di protezione antincendio; controllo accessi, automazione cancelli carrai, impianti fotovoltaici.

via della Fornace 28/30 Castel Mella Bs
tel 030 9745177

